

# Om samtykke

Medlemsmøte NFJE 15. mars 2021  
Steinar Skagemo

# Paradokset

## Datatilsynets veiledning om samtykke:

*I vurderingen av om et samtykke er frivillig, må man også se på styrkeforholdet mellom virksomheten og den enkelte. For eksempel vil normalt ikke offentlige myndigheter eller arbeidsgivere kunne bruke samtykke som behandlingsgrunnlag siden den enkelte er i et avhengighetsforhold til virksomheten.*

## Forvaltningsloven:

**§ 13 a.** (begrensninger i taushetsplikten når det ikke er behov for beskyttelse).

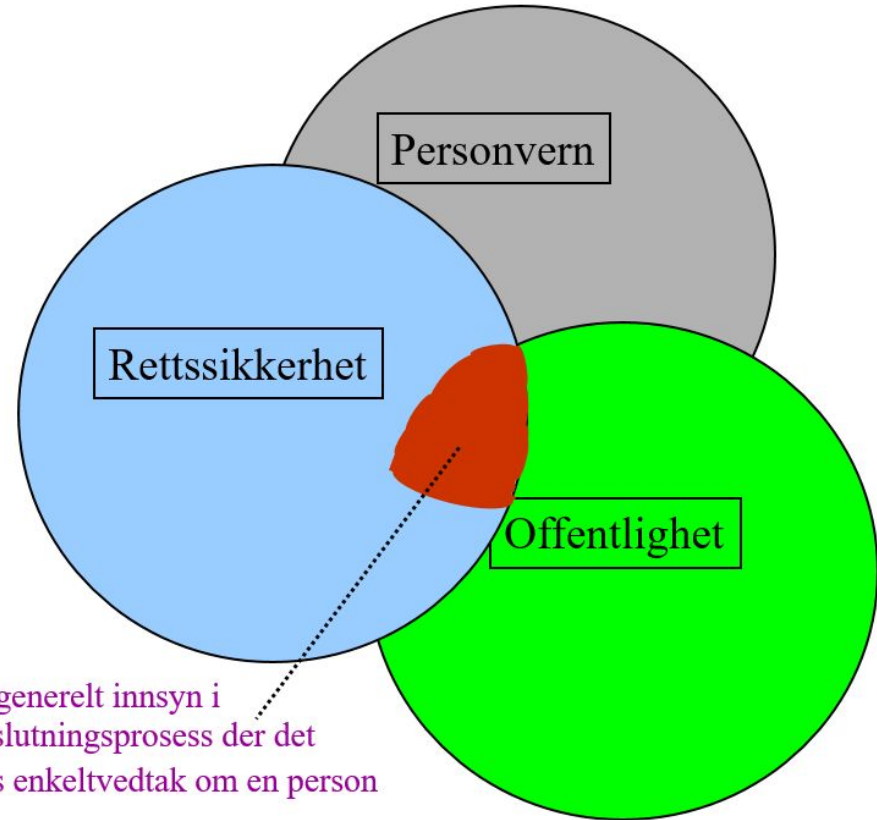
Taushetsplikt etter § 13 er ikke til hinder for:

1. at opplysninger gjøres kjent for dem som de direkte gjelder, eller for andre i den utstrekning de som har krav på taushet samtykker,

Fra lysarkene “Om forholdet mellom rettsikkerhet og personvern”, Dag Wiese Schartum,

<https://www.uio.no/studier/emner/jus/afin/DRI1010/v08/Om%20forholdet%20mellom%20rettsikkerhet%20og%20personvern.ppt>

## Rettsikkerhet, personvern og offentlighet



Fra lysarkene “Om forholdet mellom rettsikkerhet og personvern”, Dag Wiese Schartum,

<https://www.uio.no/studier/emner/jus/afin/DRI1010/v08/Om%20forholdet%20mellom%20rettsikkerhet%20og%20personvern.ppt>

## Ulike perspektiver på personvern

### Integritetsperspektivet

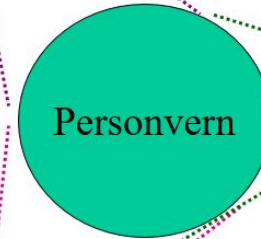
*F.eks.:*  
Privatliv  
“Kroppens hemmeligheter”

### Maktperspektivet

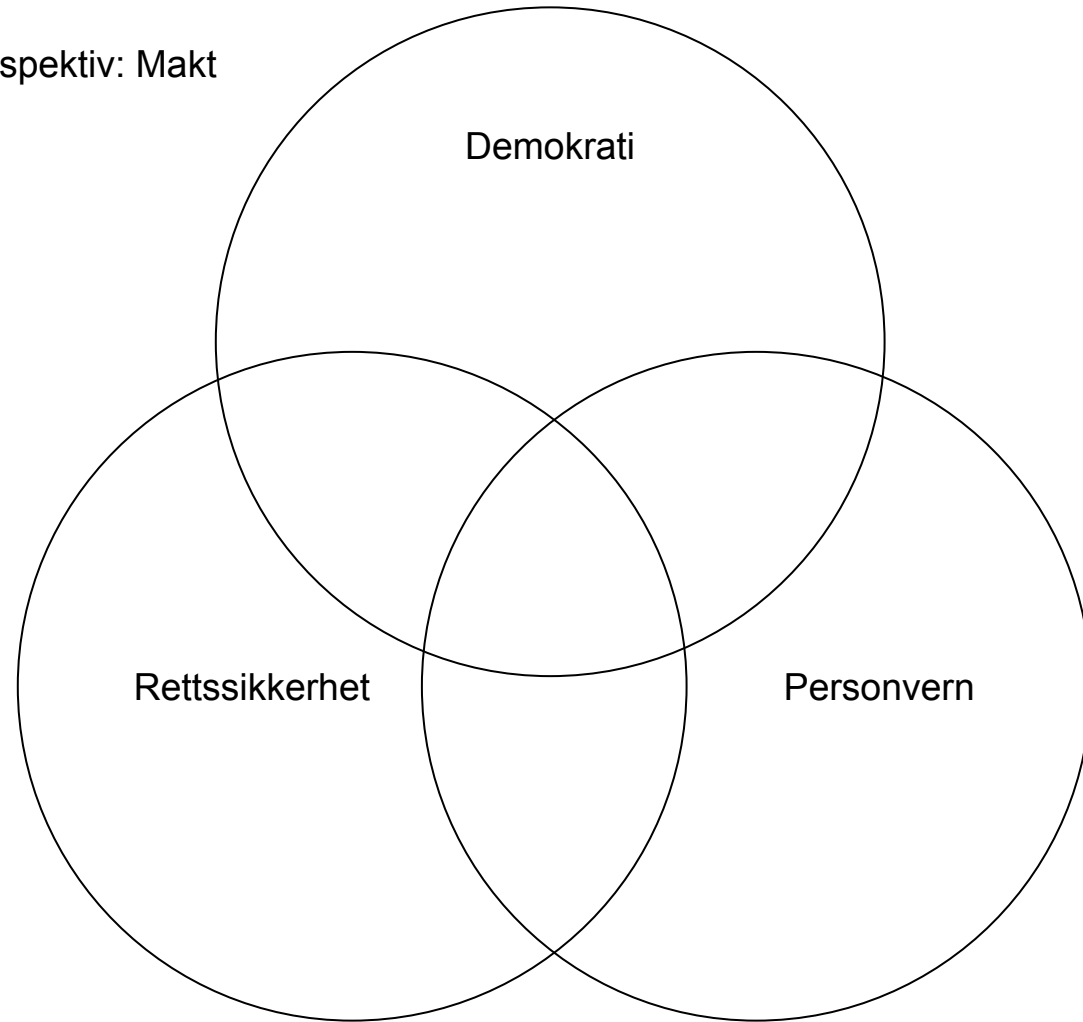
*F.eks.:*  
**Borger - myndighet**  
Kunde - næringsdrivende  
Arb.taker - arb.giver  
Student - lærested  
Innsatt - fengsel

*F.eks.:*  
Offentlig myndighetsutøvelse  
Privates beslutninger  
Kan også brukes “proaktivt”

### Beslutningsperspektivet



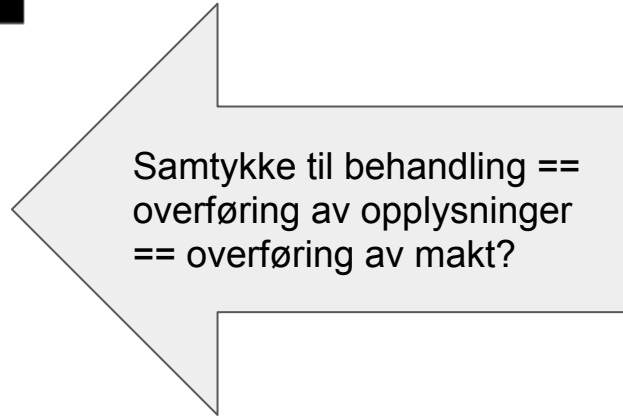
Perspektiv: Makt



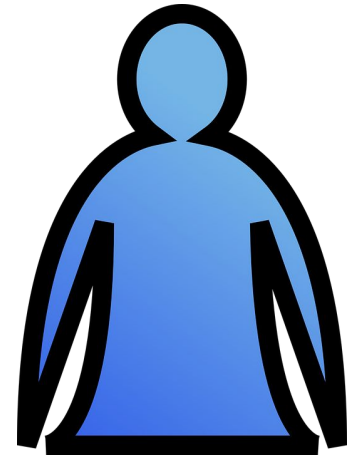
# Behandling (iht Datatilsynets ordliste)

*All bruk av personopplysningar, slik som innsamling, registrering, samanstilling, lagring og utlevering, eller ein kombinasjon av slike bruksmåtar.*

Personopplysninger → Kunnskap → Makt



Samtykke til behandling ==  
overføring av opplysninger  
== overføring av makt?



Personopplysninger → Kunnskap → Makt





# Samtykke til utlevering kan:

- øke myndighetenes makt over innbyggerne hvis utleveringen skjer til f.eks. politiet
- være “nøytral” ift maktbalansen når utleveringen skjer til en annen etat som uansett har rett til å be om opplysningene med hjemmel i lov/forskrift (f.eks. redusert barnehagebetaling) eller for å få en tjeneste i det private (samtykkebasert lånesøknad)
- øke individets makt vis-à-vis myndighetene hvis utleveringen skjer til f.eks. noen innbyggerne ønsker å få hjelp av til å fastsette rettigheter og plikter